

COMUNE DI SAN CASCIANO VAL DI PESA - PIANO OPERATIVO - QUADRO CONOSCITIVO

Analisi del Patrimonio edilizio nel territorio aperto

Responsabile del progetto: prof. Arch. GIAN FRANCO DI PIETRO
Collaboratori: arch. D. Donatini, arch. R. Monaci, arch. G. Pessina

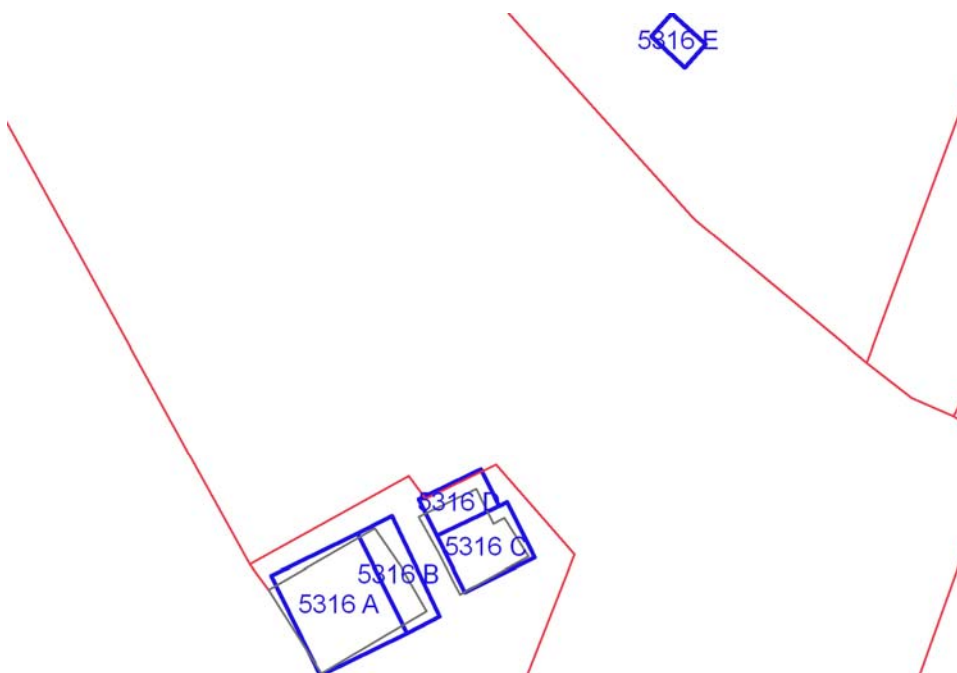
SCHEDA N. 5316

Toponimo ed indirizzo (Pod.e Pozzone) Via Grevigiana 61/61a/61b

Schede 1985: n. 05/ 857-858

CTR 1:5000: foglio n. 275151

NCT: foglio/particella 43/66;43/65;43/103;43/67



	OGGETTO	*
A	casa colonica	V
B	annesso agricolo	SV
C	fienile	RV
D	carraia	V
E	annesso agricolo	SV

(*)Valore: RV: rilevante; V: medio; CC: compatibile con il contesto; SV: scarso; N: nullo

Data rilievo: 27/11/02

USO ATTUALE	
A	Abitazione temporanea
B	Abitazione temporanea
C	Inutilizzato
D	Annesso agricolo
E	Inutilizzato

Note B: Ex volume ad uso agricolo ora adibito a residenza ed unito all'edificio A

ALTERAZIONI TIPOLOGICHE	
A	Ristrutturazione distributiva; Cambiamento destinazione
B	Ristrutturazione distributiva; Cambiamento destinazione
C	Assenti
D	Superfetazioni
E	Assenti

Note D: La carraia, prima semplice tettoia, adesso è un volume chiuso

ALTERAZIONI ARCH. ESTERNE		
A		
Coperture	assenti	
Gronde e cornicioni	assenti	
Comignoli	assenti	
Intonaci	assenti	
Muri a faccia vista	assenti	
Aperture	leggere	
Infissi e persiane	assenti	
Elementi costruttivi/decorativi	assenti	
Elementi aggettanti (tettini)	assenti	
B		
Coperture	gravi	
Gronde e cornicioni	leggere	
Comignoli	assenti	
Intonaci	leggere	

Muri a faccia vista	assenti	
Aperture	gravi	
Infissi e persiane	assenti	
Elementi costruttivi/decorativi	assenti	
Elementi aggettanti (tettini)	assenti	
C		
Coperture	assenti	
Gronde e cornicioni	assenti	
Comignoli	assenti	
Intonaci	assenti	
Muri a faccia vista	assenti	
Aperture	assenti	
Infissi e persiane	assenti	
Elementi costruttivi/decorativi	assenti	
Elementi aggettanti (tettini)	assenti	
D		
Coperture	gravi	
Gronde e cornicioni	assenti	
Comignoli	assenti	
Intonaci	assenti	
Muri a faccia vista	leggere	
Aperture	leggere	
Infissi e persiane	assenti	
Elementi costruttivi/decorativi	assenti	
Elementi aggettanti (tettini)	assenti	
E		
Coperture	assenti	
Gronde e cornicioni	assenti	
Comignoli	assenti	
Intonaci	assenti	
Muri a faccia vista	assenti	
Aperture	assenti	
Infissi e persiane	assenti	
Elementi costruttivi/decorativi	assenti	
Elementi aggettanti (tettini)	assenti	
STATO DI CONSERVAZIONE		
A	Medio	
B	Buono	
C	Medio	

D	Buono	
E	Medio	

VALORE

A	Medio	
B	Scarso	
C	Rilevante	
D	Medio	
E	Scarso	

AREA DI PERTINENZA		Valore complessivo: Medio
	Aperta	Aia costruita in pietra di Medio Valore (V); pozzo di Medio Valore (V); tabernacolo di Medio Valore (V)
	Recinzioni interne	
	Recinzione con rete metallica	

ALTERAZIONI AREA DI PERTINENZA		Alterazioni complessive: assenti
	Pavimentazione	assenti
	Muri a retta in c.a.	assenti
	Arredo (lumi;gazebo;..)	assenti
	Vegetazione incongrua	assenti
	Garage/rimessa interrata	assenti
	Box	assenti
	Parcheggi	assenti
	Baracche precarie	assenti

VISIBILITA'

Dalla rete stradale	
---------------------	--





